

Compact for big jobs

LTC 1050-3.1

Kompaktkran – Telematik

Compact mobile crane – Telematik

Grue mobile compacte – Telematik

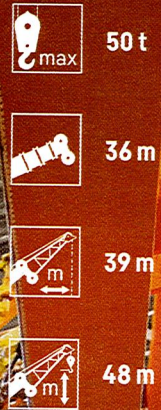
Autogrù compatta – Telematik

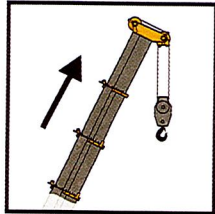
Grúa compacta – Telematik

Компактный кран – Telematik

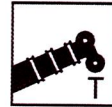
LIEBHERR

Mobile and crawler cranes





max. 35 t



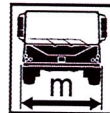
36 m



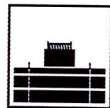
7,5 m - 13 m



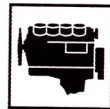
1,5 m



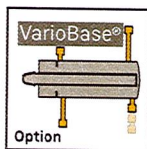
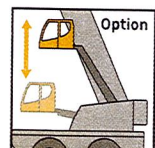
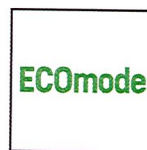
2,55 m



6,5 t

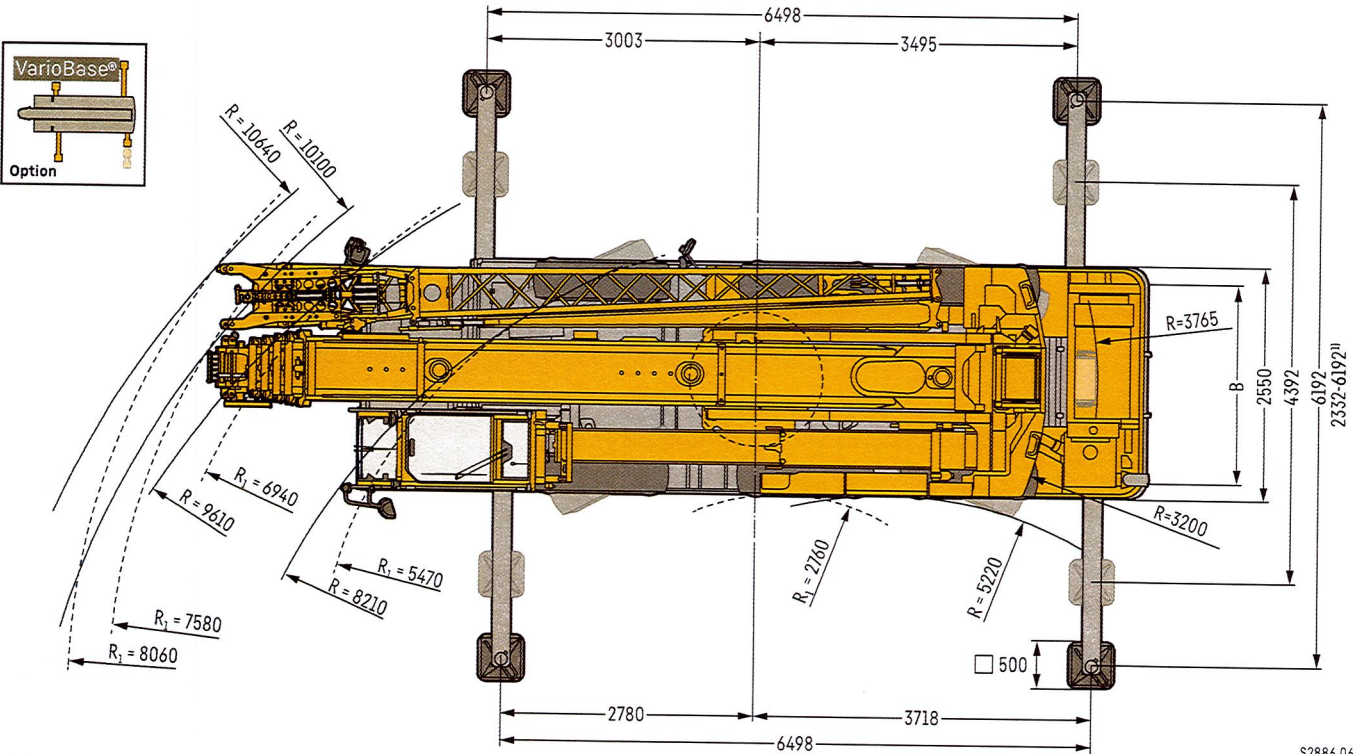
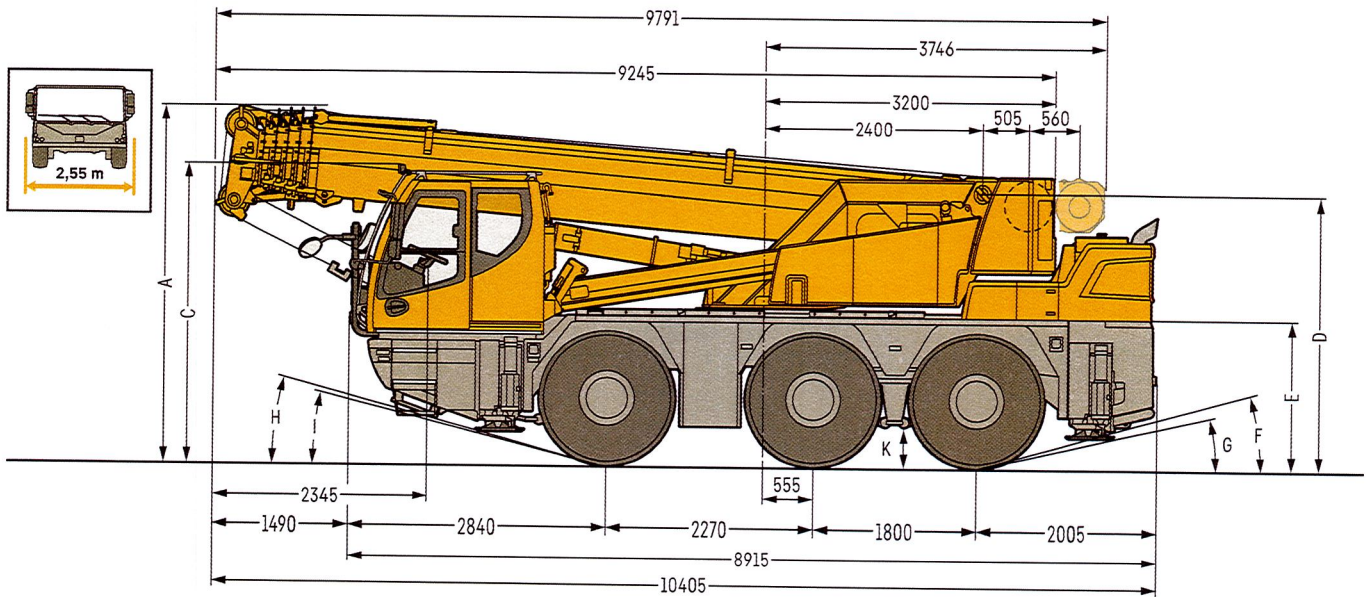


243 kW (326 PS)



Maße- Verfahren auf der Straße

Dimensions – Operating on road • Encombrement – Déplacement sur route • Dimensioni – Guida su strada
Dimensiones – Conducción en carretera • Габариты крана – Движение по дорогам



R₁ = Allradlenkung · All-wheel steering · Direction toutes roues · Tutti gli assi sterzanti · Dirección en todos los ejes · Поворот всеми колесами
¹⁾ nur mit VarioBase® · only with VarioBase® · seulement avec VarioBase® · solo con VarioBase® · sólo con VarioBase® · только с VarioBase®

S2886.06

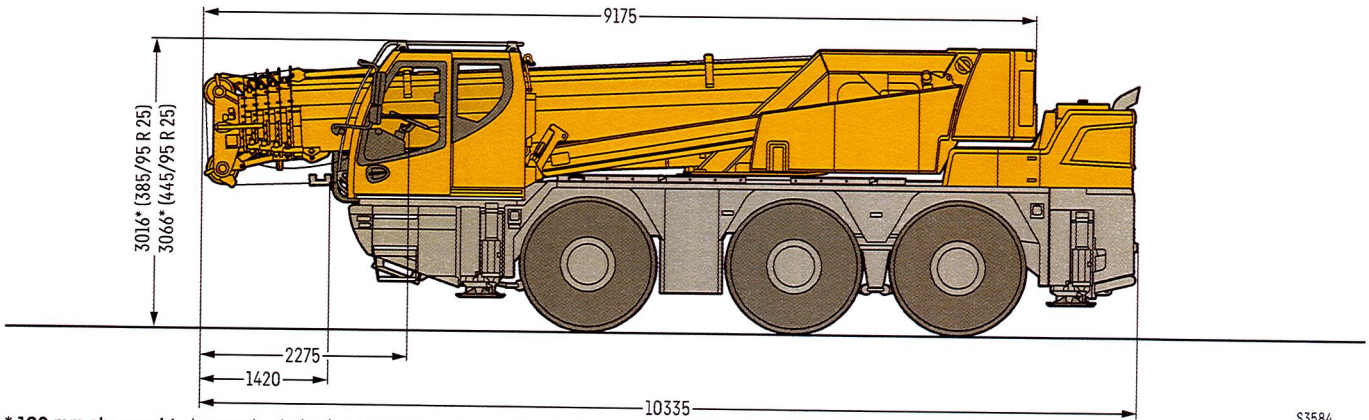
Maße • Dimensions • Encombrement • Dimensioni • Dimensiones • Размеры mm

	A	A 100 mm*	B	C	D	E	F	G	H	I	K
385/95 R 25 (14.00 R 25)	3830	3730	2160	3185	2918	1570	13°	8°	13°	10°	352
445/95 R 25 (16.00 R 25)	3880	3780	2100	3235	2968	1620	15°	10°	15°	12°	402

* abgesenkt · lowered · abaissé · abbassato · suspensión abajo · шасси осажено

Maße – Niedrigste Durchfahrtshöhe

Dimensions – Lowest clearance • Encombrement – Faible hauteur de passage
 Dimensioni – Altezza minima durante trasporto • Dimensiones – Altura mínima
 Габариты крана – Минимальная высота проезда

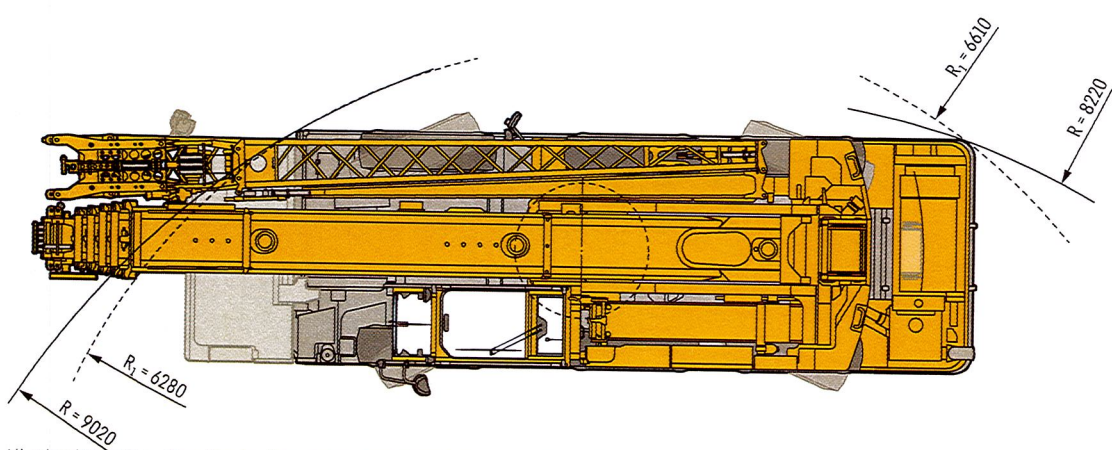
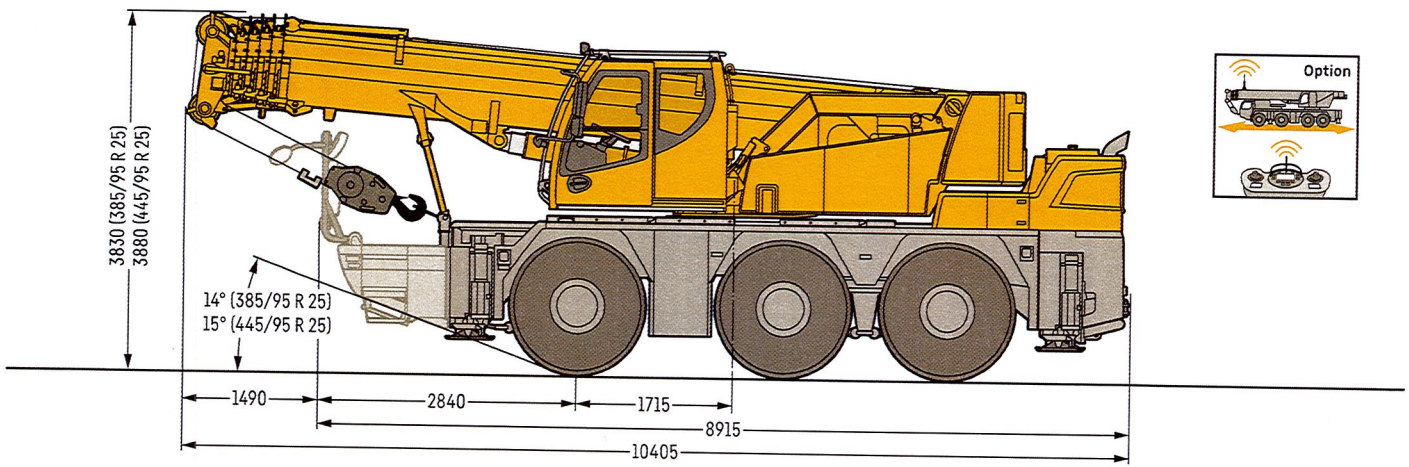


* 100 mm abgesenkt • lowered • abaissé • abbassato • suspensión abajo • шасси осажено

S3584

Maße – Verfahren auf der Baustelle

Dimensions – Procedure on site • Encombrement – Déplacement sur le chantier
 Dimensioni – Spostamento in cantiere • Dimensiones – Conducción en obra
 Габариты крана – Установка на стройплощадке



R₁ = Allradlenkung • All-wheel steering • Direction toutes roues • Tutti gli assi sterzanti • Dirección en todos los ejes • Поворот всеми колесами

S2894.04

Maße – Anheben der Kabine über den Teleskoparm

Dimensions – Lifting of the cab by the telescopic arm • Encombrement – Levage de la cabine au-dessus du bras télescopique • Dimensioni – Sollevamento della cabina attraverso braccetto telescopico • Dimensiones – Elevación de la cabina a través de brazo telescópico • Габариты крана – Кабина может быть при помощи телескопической консоли

Teleskopierbare Krankabine

Die optional erhältliche, teleskopierbare Krankabine bietet beste Sichtverhältnisse beim Kranbetrieb. Sie bringt den Kranfahrer auf eine Augenhöhe von bis zu 7,8 m. Die Liftkabine leistet einen wichtigen Beitrag für eine hohe Sicherheit.

Telescoping crane cabin

The optional telescoping crane cabin delivers excellent visibility during crane operations. It takes the crane driver to an eye level of up to 7.8 m. The lift cabin makes a valuable contribution to high safety levels.

Cabine du grutier télescopable

La cabine du grutier télescopable, disponible en option, offre une visibilité optimale pendant les travaux avec la grue. La hauteur du champ de vision du grutier peut atteindre 7,8 m. La cabine relevable contribue considérablement à la sécurité sur le chantier.

Cabina della gru a sfilo telescopico

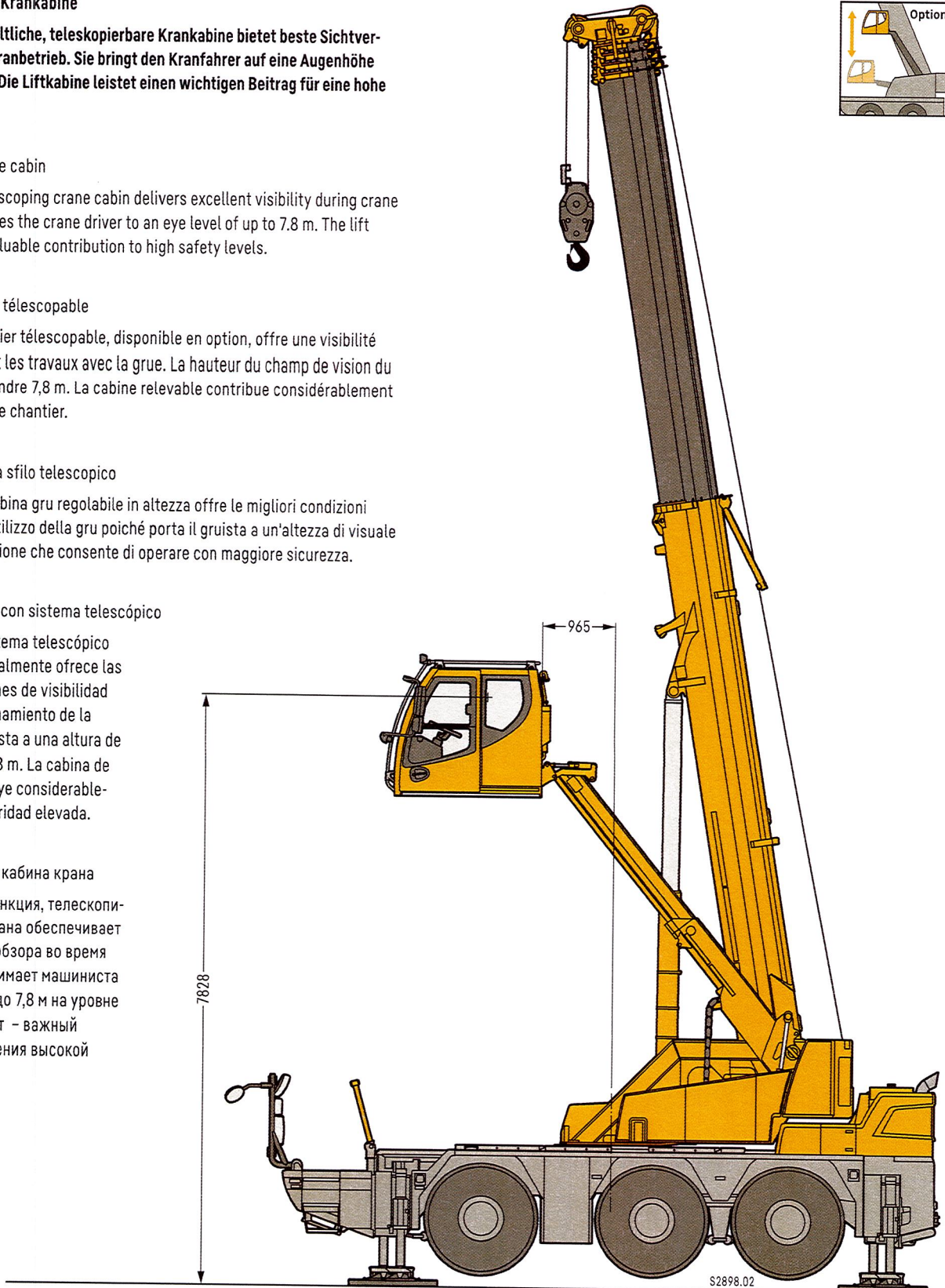
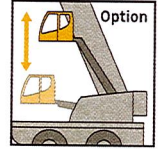
L'opzione della cabina gru regolabile in altezza offre le migliori condizioni visive durante l'utilizzo della gru poiché porta il gruista a un'altezza di visuale di 7,8 metri, posizione che consente di operare con maggiore sicurezza.

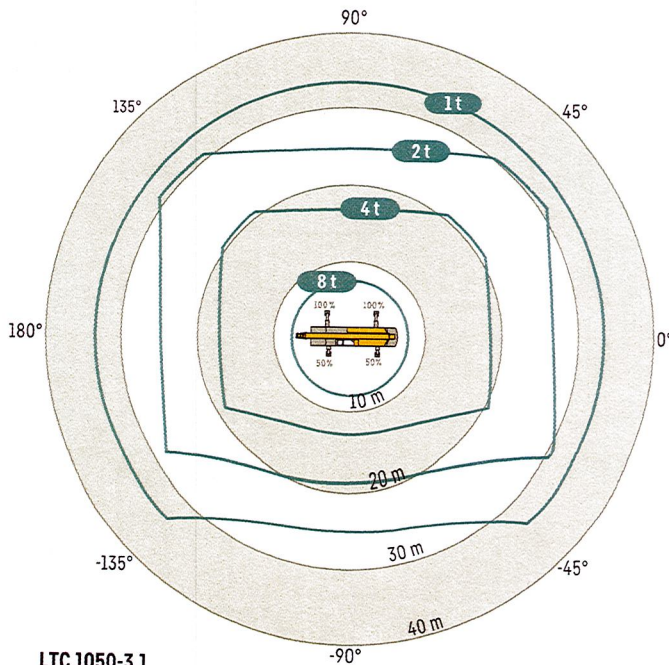
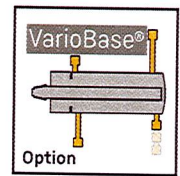
Cabina de la grúa con sistema telescópico

La cabina con sistema telescópico disponible opcionalmente ofrece las mejores condiciones de visibilidad durante el funcionamiento de la grúa. Sitúa al gruista a una altura de visión de hasta 7,8 m. La cabina de elevador contribuye considerablemente a una seguridad elevada.

Телескопическая кабина крана

Опциональная функция, телескопическая кабина крана обеспечивает лучшие условия обзора во время работе. Она поднимает машиниста крана на высоту до 7,8 м на уровне глаз. Кабина-лифт – важный элемент обеспечения высокой безопасности.



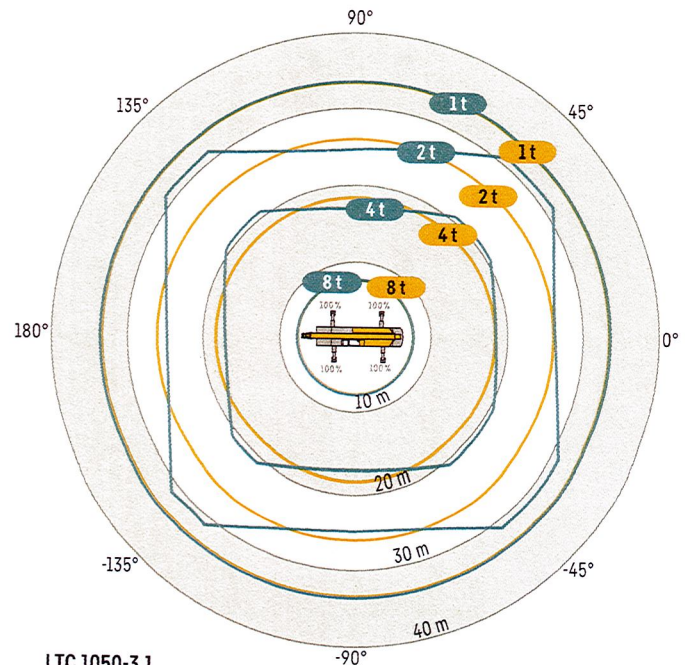


LTC 1050-3.1



Höhere Sicherheit in beengten Arbeitsbereichen

Greater safety in constricted working conditions
 Plus de sécurité dans les zones de travail étroites
 Maggiore sicurezza in spazi ristretti
 Mayor seguridad en zonas de trabajo con espacio limitado
 Повышенная безопасность в стесненных рабочих условиях



LTC 1050-3.1



Mehr Tragkraft und größerer Arbeitsbereich

Higher lifting capacity and larger working range
 Une capacité plus importante et une zone de travail plus large
 Maggiore portata e range di utilizzo più ampio
 Más capacidad de carga y mayor zona de trabajo
 Повышенная грузоподъемность и расширенная рабочая область

Höhere Sicherheit

Die zulässigen Traglasten werden individuell und genau für die jeweilige Situation berechnet. Dadurch ist ein sicheres Arbeiten bei einer beliebigen, praxisgerechten Abstützbasis möglich.

Sécurité accrue

Les charges autorisées sont calculées individuellement et en fonction de la situation actuelle. Les opérations sont ainsi sécurisées avec chaque base de calage au choix.

Mayor seguridad

Las capacidades de carga permitidas se calculan de forma individualizada y exacta para cada situación respectiva. Así es posible un trabajo seguro con cualquier base de apoyo en función de la práctica.

Greater safety

The maximum lifting capacities are calculated individually and precisely for every situation. This ensures safe working practice with any chosen support base.

Maggiore sicurezza

Le portate ammesse vengono calcolate singolarmente e in modo preciso in base alla situazione. In questo modo è possibile lavorare in modo sicuro con qualsiasi base di stabilizzazione prescelta.

Повышенная безопасность





Допустимая грузоподъемность индивидуально и точно рассчитывается для каждой ситуации. За счет этого обеспечивается безопасная работа с любой опорной базой, удовлетворяющей практическим требованиям.

Krandaten

Crane data • Dates de la grue • Dati gru • Características • Технические характеристики крана








Hakenflasche

Hook block • Moufles à crochet • Bozzello • Pastecas • Крюковые подвески

			
45,1 t	5	10	400 kg
32,3 t	3	7	280 kg
14,2 t	1	3	195 kg
4,8 t	-	1	75 kg

Kranfahrgestell

Crane carrier • Châssis porteur • Autotelaio • Chasis • Шасси

	 min. мин.	 max. макс.	 %		
385/95 R 25 (14.00 R 25)	1,95	80	41 %		6 / R2
445/95 R 25 (16.00 R 25)	2,12	85	37 %		
525/80 R 25 (20.5 R 25)	2,12	85	37 %		

Theoretisches Steigvermögen • Theoretical gradeability • Aptitude théorique en pente • Inclinação teórica • Capacidad de traslación teórica en pendiente • Теоретическая способность подъема










Max. Stützkräfte

Max. supporting forces • Forces d'appui max. • Max forze di supporto
Fuerzas de apoyo máx. • Макс. сила реакции опоры

 F _{max}		
	377 kN (38,5 t)	335 kN (34,2 t)

Kranoberwagen

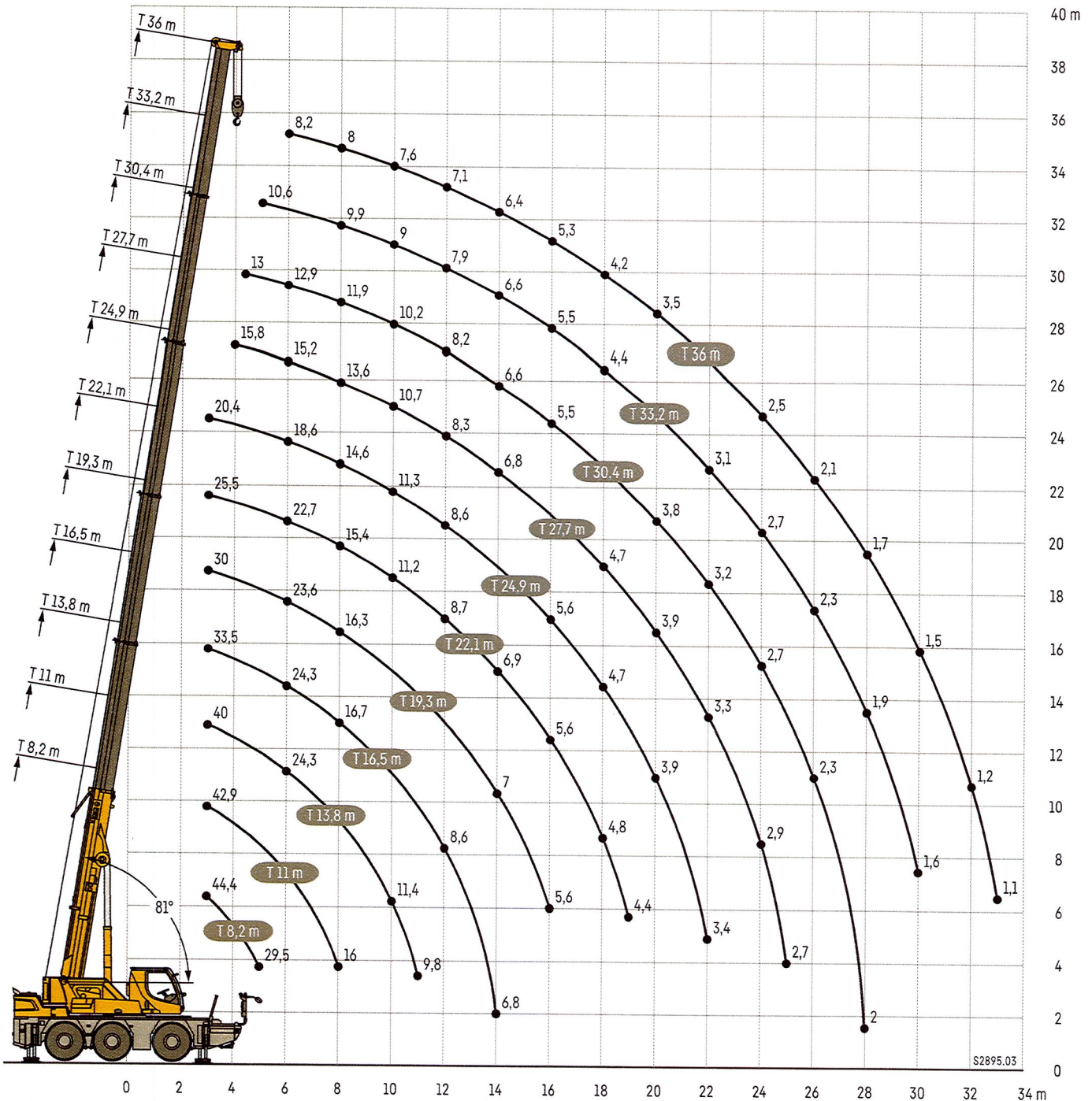
Crane superstructure • Partie tournante • Torretta • Superestructura • Поворотная часть

			
 0 - 111 m/min für einfachen Strang • single line • au brin simple per tiro diretto • a tiro directo • при однократной запасовке	15 mm	185 m	48 kN
 0 - 111 m/min für einfachen Strang • single line • au brin simple per tiro diretto • a tiro directo • при однократной запасовке	15 mm	185 m	48 kN
 0 - 1,9 min ⁻¹ • об/мин			
 ca. 65 s bis 83° Auslegerstellung • approx. 65 seconds to reach 83° boom angle env. 65 s jusqu'à 83° • circa 65 secondi fino ad un'angolazione del braccio di 83° aprox. 65 segundos hasta 83° de inclinación de pluma • ок. 65 сек. до выставления стрелы на 83°			
 ca. 280 s für Auslegerlänge 8,2 m - 36 m • approx. 280 seconds for boom extension from 8,2 m - 36 m env. 280 s pour passer de 8,2 m - 36 m • ca. 280 secondi per passare dalla lunghezza del braccio di 8,2 m - 36 m aprox. 280 segundos para telescopar la pluma de 8,2 m - 36 m • ок. 280 сек. до выдвижения от 8,2 - 36 м			

Hubhöhen

T

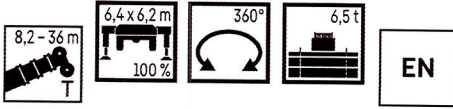
Lifting heights • Hauteurs de levage • Altezze di sollevamento • Alturas de elevación • Высота подъема



Traglasten

T

Lifting capacities • Forces de levage • Portate • Tablas de carga • Грузоподъемность



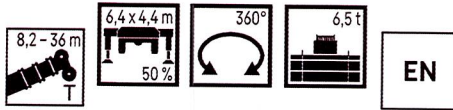
	8,2 m	11m	13,8m	16,5 m	19,3 m	22,1m	24,9 m	27,7 m	30,4 m	33,2 m	36 m	
3	44,4	42,9	40	33,5	30	25,5	20,4					3
3,5	40,5	40,3	38,7	33,8	29,5	25,2	19,9					3,5
4	36,9	36,6	36	33,6	29,1	24,9	19,6	15,8				4
4,5	33,1	33,4	32,8	31,6	28,7	24,4	19,6	15,7	13			4,5
5	29,5	29,9	29,6	28,9	27,8	24	19,3	15,7	13	10,6		5
6		24,2	24,3	24,3	23,6	22,7	18,6	15,2	12,9	10,5	8,2	6
7		19,7	19,9	19,9	19,6	18,5	17,4	14,5	12,5	10,3	8,1	7
8		16	16,3	16,7	16,3	15,4	14,6	13,6	11,9	9,9	8	8
9			13,6	13,7	13,6	13,1	12,5	12,3	11,2	9,5	7,8	9
10			11,4	11,5	11,4	11,2	11,3	10,7	10,2	9	7,6	10
11			9,8	9,9	9,8	10	9,9	9,4	9	8,6	7,3	11
12				8,6	8,6	8,7	8,6	8,3	8,2	7,9	7,1	12
13				7,6	7,8	7,7	7,5	7,6	7,4	7,1	6,8	13
14				6,8	7	6,9	6,8	6,8	6,6	6,6	6,4	14
15					6,3	6,1	6,2	6,1	6,1	6,1	5,8	15
16					5,6	5,6	5,6	5,6	5,5	5,5	5,3	16
17						5,2	5,1	5,1	5	4,9	4,7	17
18						4,8	4,7	4,7	4,5	4,4	4,2	18
19						4,4	4,3	4,3	4,2	4,1	3,9	19
20							3,9	3,9	3,8	3,7	3,5	20
21							3,6	3,6	3,5	3,4	3,2	21
22							3,4	3,3	3,2	3,1	2,9	22
23								3,1	3	2,9	2,7	23
24								2,9	2,7	2,7	2,5	24
25								2,7	2,5	2,5	2,3	25
26									2,3	2,3	2,1	26
27									2,2	2,1	1,9	27
28									2	1,9	1,7	28
29										1,8	1,6	29
30										1,6	1,5	30
31											1,3	31
32											1,2	32
33											1,1	33
0°	13,5	9,4	7,3	6	4,6	3,9	3,2	2,6	2	1,5	1,1	0°

maxt_301_101_00021_00_000

Traglasten

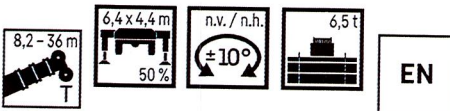
T

Lifting capacities • Forces de levage • Portate • Tablas de carga • Грузоподъемность



	8,2 m	11m	13,8m	16,5 m	19,3 m	22,1 m	24,9 m	27,7 m	30,4 m	33,2 m	36 m	
3	38,3	38,1	37,9	33,5	30	25,5	20,4					3
3,5	34,5	34,7	34,5	32,5	28,9	25,2	19,9					3,5
4	30,4	30,8	29,3	26,9	25,6	23,6	19,6	15,8				4
4,5	26,7	26,3	24,7	23,5	22	20,4	19	15,7	13			4,5
5	22,7	22,4	21,5	20,5	19,2	17,9	17	15,6	13	10,6		5
6		16,8	16,9	16,1	15,2	14,6	14	13,1	12,4	10,5	8,2	6
7		12,9	13,3	13,1	12,4	12,3	11,6	11,2	10,7	10,1	8,1	7
8		10,3	10,7	10,7	10,9	10,4	10	9,6	9,3	8,7	8	8
9			8,8	9,2	9,1	8,9	8,8	8,4	8,1	7,8	7,3	9
10			7,4	7,8	7,8	7,9	7,6	7,5	7,1	6,8	6,4	10
11			6,4	6,7	6,7	6,8	6,8	6,6	6,3	6	5,7	11
12				5,8	5,9	6	5,9	5,9	5,6	5,3	5	12
13				5,2	5,2	5,3	5,2	5,2	5	4,8	4,4	13
14				4,6	4,6	4,7	4,6	4,5	4,4	4,3	4	14
15					4,1	4,2	4,1	4	3,9	3,8	3,6	15
16					3,7	3,8	3,7	3,6	3,5	3,4	3,2	16
17						3,4	3,3	3,3	3,2	3,1	2,9	17
18						3,1	3	3	2,9	2,8	2,6	18
19						2,8	2,8	2,7	2,6	2,5	2,3	19
20							2,5	2,5	2,4	2,3	2,1	20
21							2,3	2,3	2,1	2	1,9	21
22							2,1	2,1	1,9	1,9	1,7	22
23								1,9	1,7	1,7	1,5	23
24								1,7	1,6	1,5	1,3	24
25								1,6	1,4	1,3	1,2	25
26									1,3	1,2	1	26
27									1,1	1,1	0,9	27
28									1	1		28
29										0,8		29

t_301_101_00022_00_000



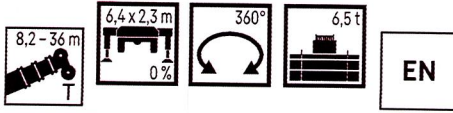
	8,2 m	11m	13,8m	16,5 m	19,3 m	22,1 m	24,9 m	27,7 m	30,4 m	33,2 m	36 m	
3	43,7	42,4	40	33,5	30	25,5	20,4					3
3,5	39,6	39,4	38,7	33,8	29,5	25,2	19,9					3,5
4	36,1	35,9	35,6	33,6	29,1	24,9	19,6	15,8				4
4,5	32,7	33	32,8	31,6	28,7	24,4	19,6	15,7	13			4,5
5	29,7	29,9	29,8	28,9	27,7	24	19,3	15,7	13	10,6		5
6		24,9	24,7	23,6	22,1	20,9	18,6	15,2	12,9	10,5	8,2	6
7		20,4	20,4	19,1	18,5	17,2	16,1	14,5	12,5	10,3	8,1	7
8		16	16,3	16,5	15,5	14,5	13,6	13	11,9	9,9	8	8
9			13,6	13,6	13,1	12,5	12,1	11,5	10,9	9,5	7,8	9
10			11,4	11,5	11,2	10,9	10,8	10,1	9,6	9	7,6	10
11			9,8	9,9	9,7	10	9,5	9	8,8	8,4	7,3	11
12				8,6	8,6	8,7	8,3	8	7,9	7,5	7,1	12
13				7,6	7,8	7,7	7,4	7,4	7,1	6,9	6,7	13
14				6,8	7	6,8	6,7	6,6	6,5	6,5	6,1	14
15					6,3	6,1	6,2	6	6	5,8	5,6	15
16					5,7	5,6	5,6	5,6	5,5	5,3	5	16
17						5,2	5,1	5,1	5	4,8	4,5	17
18						4,8	4,7	4,6	4,4	4,3	4	18
19						4,4	4,3	4,2	4,1	3,9	3,7	19
20							4	3,9	3,7	3,6	3,4	20
21								3,7	3,6	3,5	3,1	21
22								3,4	3,3	3,2	2,9	22
23									3,1	3	2,8	23
24									2,9	2,8	2,4	24
25									2,7	2,6	2,2	25
26										2,4	2,1	26
27										2,2	1,9	27
28										2,1	1,8	28
29											1,8	29
30											1,7	30
31												31
32												32
33												33

t_301_101_00002_00_000

Traglasten

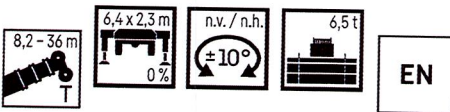
T

Lifting capacities • Forces de levage • Portate • Tablas de carga • Грузоподъемность



	8,2 m	11 m	13,8 m	16,5 m	19,3 m	22,1 m	24,9 m	27,7 m	30,4 m	33,2 m	36 m	
3	19,3	17,7	16,3	14,4								3
3,5	17,1	15,8	14,6	13,4								3,5
4	14,3	13,9	13	12	11	10,3						4
4,5	12	12	11,7	10,9	9,9	9,6						4,5
5	10,1	10,5	10,3	10	9,4	8,9	8,1					5
6		8,1	8,2	8,2	7,9	7,6	7,2	6,6	5,9			6
7		6,3	6,6	6,8	6,5	6,4	6,1	5,8	5,5	5,2		7
8		5,1	5,4	5,6	5,5	5,4	5,2	4,9	4,6	4,4	4,1	8
9			4,4	4,7	4,6	4,6	4,4	4,2	3,9	3,7	3,4	9
10			3,7	3,9	3,8	4	3,8	3,7	3,4	3,2	2,9	10
11			3,2	3,4	3,3	3,5	3,3	3,2	2,9	2,8	2,5	11
12				2,9	2,9	3	2,9	2,8	2,5	2,4	2,1	12
13				2,6	2,5	2,6	2,5	2,4	2,2	2,1	1,8	13
14				2,3	2,2	2,3	2,2	2,1	1,9	1,8	1,5	14
15					1,9	2	1,9	1,9	1,6	1,5	1,3	15
16					1,7	1,8	1,7	1,6	1,4	1,3	1,1	16
17						1,6	1,5	1,4	1,2	1,1	0,9	17
18						1,4	1,3	1,2	1	0,9		18
19						1,2	1,1	1,1	0,9			19
20							1	0,9				20
21							0,8	0,8				21

t_301_101_00023_00_000



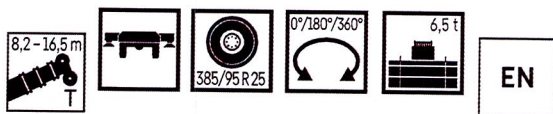
	8,2 m	11 m	13,8 m	16,5 m	19,3 m	22,1 m	24,9 m	27,7 m	30,4 m	33,2 m	36 m	
3	39,2	29,2	22	17,5	14,6	12,4	10,1					3
3,5	35,3	26,5	20,4	16,6	13,8	11,8	10,1					3,5
4	32	24,3	19	15,6	13	11,2	9,6	8,4				4
4,5	28,7	22,5	17,7	14,7	12,4	10,7	9,2	8,1	7			4,5
5	25,6	20,9	16,7	13,9	11,7	10,2	8,8	7,7	6,7	5,9		5
6		18,5	14,9	12,5	10,7	9,4	8,1	7,2	6,2	5,5	4,8	6
7		16,1	13,5	11,5	9,8	8,6	7,5	6,7	5,8	5,1	4,4	7
8		13,1	12,4	10,4	9,1	8	7	6,2	5,4	4,8	4,1	8
9			11,4	9,6	8,4	7,5	6,5	5,8	5,1	4,5	3,9	9
10			9,8	8,9	7,9	7	6,1	5,5	4,8	4,2	3,6	10
11			8,4	8,4	7,4	6,6	5,8	5,2	4,5	4	3,4	11
12				7,5	7	6,2	5,5	4,9	4,2	3,8	3,2	12
13				6,9	6,7	5,9	5,2	4,6	4	3,6	3	13
14				6,2	6,3	5,6	4,9	4,4	3,8	3,4	2,8	14
15					5,7	5,4	4,7	4,2	3,6	3,2	2,7	15
16					5,2	5,2	4,5	4	3,4	3	2,5	16
17						4,6	4,3	3,8	3,3	2,9	2,4	17
18						4,2	4,1	3,6	3,1	2,7	2,3	18
19						3,9	3,9	3,5	3	2,6	2,1	19
20							3,6	3,4	2,8	2,5	2	20
21							3,3	3,3	2,7	2,4	1,9	21
22							3,1	3,1	2,6	2,3	1,8	22
23								2,9	2,6	2,2	1,7	23
24								2,7	2,5	2,1	1,7	24
25								2,5	2,4	2	1,6	25
26									2,2	2	1,5	26
27									2,1	1,9	1,5	27
28									2	1,9	1,4	28
29										1,8	1,3	29
30										1,7	1,3	30
31											1,3	31
32											1,2	32
33											1,1	33

t_301_101_00003_00_000

Traglasten

T

Lifting capacities • Forces de levage • Portate • Tablas de carga • Грузоподъемность

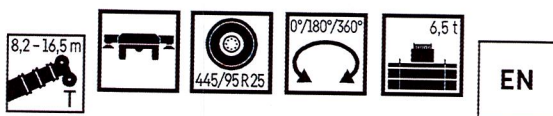


	8,2 m			11 m			13,8 m			16,5 m			
	0° *	180° **	360°	0° *	180° **	360°	0° *	180° **	360°	0° *	180° **	360°	
3	20,6			14,5			10,5			8,3			3
3,5	16,6	12		14,2			10,2			8,1			3,5
4	13,2	10,7		13,2			10			7,9			4
4,5	10,9	9,4		11,1	9,8		9,8			7,8			4,5
5	9	8,4	5,8	9,2	8,7		9,2	8,8		7,7			5
5,5	7,8	7,6	5,1	8	7,9		8	8		7,5			5,5
6				7	7,2		7	7,4		7,1	7,3		6
6,5				6,2	6,7	4,2	6,3	6,8		6,4	7		6,5
7				5,5	6,1	3,7	5,6	6,3		5,7	6,5		7
8				4,3	5,3	3	4,4	5,4	3,2	4,6	5,6	3,1	8
9							3,7	4,5	2,6	3,8	4,8	2,8	9
10							3,1	4	2,1	3,3	4,1	2,4	10
11							2,7	3,5	1,8	2,8	3,7	2	11
12										2,4	3,3	1,7	12
13										2,1	3	1,4	13
14										1,9	2,7	1,2	14

0° * = nach hinten · over rear · en arrière · sul posteriore · hacia atrás · стрела повернута назад

180° ** = nach vorne · over front · en avant · sulla parte anteriore · hacia delante · стрела повернута вперед

t_301_101_00033_00_000 / 00031_00_000 / 00035_00_000



	8,2 m			11 m			13,8 m			16,5 m			
	0° *	180° **	360°	0° *	180° **	360°	0° *	180° **	360°	0° *	180° **	360°	
3	20,6			14,5			10,5			8,3			3
3,5	16,6	16		14,2			10,2			8,1			3,5
4	13,2	14,2		13,2			10			7,9			4
4,5	10,9	12,7		11,1	12,9		9,8			7,8			4,5
5	9	11,5	5,8	9,2	11,8		9,2	11,9		7,7			5
5,5	7,8	10,5	5,1	8	10,8		8	10,9		7,5			5,5
6				7	9,9		7	10		7,1	10		6
6,5				6,2	8,9	4,2	6,3	9		6,4	9,2		6,5
7				5,5	8,2	3,7	5,6	8,4		5,7	8,5		7
8				4,3	7,2	3	4,4	7,3	3,2	4,6	7,5	3,1	8
9							3,7	6,4	2,6	3,8	6,6	2,8	9
10							3,1	5,5	2,1	3,3	5,6	2,4	10
11							2,7	4,7	1,8	2,8	4,9	2	11
12										2,4	4,2	1,7	12
13										2,1	3,7	1,4	13
14										1,9	3,4	1,2	14

0° * = nach hinten · over rear · en arrière · sul posteriore · hacia atrás · стрела повернута назад

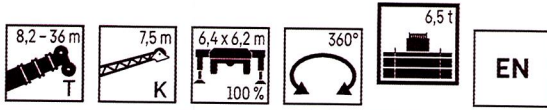
180° ** = nach vorne · over front · en avant · sulla parte anteriore · hacia delante · стрела повернута вперед

t_301_101_00043_00_000 / 00041_00_000 / 00045_00_000

Traglasten

TK

Lifting capacities • Forces de levage • Portate • Tablas de carga • Грузоподъемность



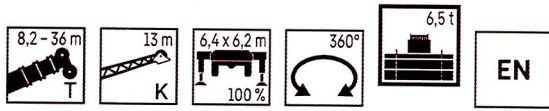
	8,2 m				27,7 m				30,4 m				33,2 m				36 m				
	0°	20°	40°	60°	0°	20°	40°	60°	0°	20°	40°	60°	0°	20°	40°	60°	0°	20°	40°	60°	
3	7,1																				3
3,5	6,8	5,6																			3,5
4	6,5	5,5																			4
4,5	6,2	5,3																			4,5
5	5,9	5,1			8,5																5
6	5,4	4,6	3,8		8,2				7,4												6
7	4,8	4,3	3,6	2,7	7,8				7,2				6,3				5,4				7
8	4,1	4,1	3,5	2,7	7,5	5,5			7				6,2				5,3				8
9	3,6	3,8	3,4		7,2	5,3			6,8	5,2			6,1	5			5,2				9
10	3,3	3,6	3,2		6,9	5,2	3,9		6,6	5,1	3,9		6	4,8			5	4,5			10
11	3	3,2	1,5		6,6	4,9	3,8	2,7	6,4	4,9	3,8		5,9	4,7	3,7		4,9	4,4			11
12	2,7	2,9	0,6		6,3	4,7	3,8	2,7	6,2	4,8	3,7	2,7	5,8	4,5	3,7	2,7	4,8	4,3	3,5		12
13	2,5	0,6			6,1	4,5	3,7	2,7	6	4,6	3,7	2,7	5,6	4,3	3,6	2,7	4,7	4,2	3,5	2,6	13
14					5,8	4,4	3,6		5,7	4,4	3,6		5,4	4,3	3,6	2,7	4,5	4,1	3,5	2,6	14
15					5,5	4,3	3,6		5,3	4,3	3,6		5,1	4,2	3,5		4,3	3,9	3,4	2,6	15
16					5,1	4,2	3,5		5	4,2	3,5		4,7	4,1	3,5		4,2	3,8	3,4		16
17					4,6	4,1	3,5		4,6	4,1	3,5		4,2	4	3,4		4	3,7	3,4		17
18					4,2	4	3,5		4,2	4	3,5		3,9	4	3,4		3,8	3,6	3,3		18
19					3,9	3,9	3,4		3,8	3,9	3,4		3,7	3,7	3,4		3,5	3,5	3,3		19
20					3,6	3,7	3,4		3,5	3,7	3,4		3,5	3,4	3,4		3,2	3,4	3,2		20
21					3,3	3,4	3,4		3,3	3,3	3,4		3,2	3,3	3,3		2,9	3,2	3,1		21
22					3,1	3,1			3	3,1	3,2		2,9	3,1	3,1		2,6	2,9	3,1		22
23					2,9	2,9			2,7	2,9	3		2,6	2,9	3		2,4	2,7	2,8		23
24					2,7	2,8			2,5	2,7			2,4	2,6	2,7		2,2	2,4	2,6		24
25					2,4	2,6			2,3	2,5			2,2	2,4			2	2,2	2,3		25
26					2,2	2,4			2,1	2,2			2	2,2			1,8	2	2,1		26
27					2,1	2,2			1,9	2,1			1,8	2			1,6	1,8			27
28					1,9	2			1,7	1,9			1,6	1,8			1,4	1,6			28
29					1,7				1,6	1,7			1,5	1,6			1,3	1,5			29
30					1,6				1,4	1,5			1,3	1,5			1,1	1,3			30
31					1,5				1,3				1,2	1,3			1	1,2			31
32									1,2				1,1	1,2			0,9	1			32
33									1,1				1				0,8	0,9			33
34									1				0,8				0,7	0,8			34
35													0,7				0,6	0,7			35
36													0,7								36
37													0,6								37

t_301_103_02301_00_000 / 02302_00_000 / 02303_00_000 / 02304_00_000

Traglasten

TK

Lifting capacities • Forces de levage • Portate • Tablas de carga • Грузоподъемность



	8,2 m				27,7 m				30,4 m				33,2 m				36 m					
	0°	20°	40°	60°	0°	20°	40°	60°	0°	20°	40°	60°	0°	20°	40°	60°	0°	20°	40°	60°		
3	4,1																				3	
3,5	3,9																					3,5
4	3,7																					4
4,5	3,5																					4,5
5	3,3				4,8																	5
6	3	2,6			4,6			4,4														6
7	2,8	2,4			4,5			4,2				3,8										7
8	2,6	2,3			4,3			4,1				3,7					3,3					8
9	2,4	2,1			4			3,9				3,6					3,2					9
10	2,2	2	1,7		3,8	2,5		3,7				3,5					3,2					10
11	2,1	1,9	1,7		3,6	2,4		3,5	2,4			3,3					3,1					11
12	1,9	1,8	1,6	1,4	3,4	2,3		3,3	2,3			3,2	2,3				3					12
13	1,8	1,7	1,5	1,4	3,2	2,3		3,2	2,3			3,1	2,2				2,9	2,2				13
14	1,7	1,6	1,5	1	3,1	2,2	1,7		3,1	2,2	1,7		3	2,2			2,8	2,1				14
15	1,6	1,6	1,5	0,6	2,9	2,1	1,7		2,9	2,1	1,7		2,9	2,1	1,7		2,7	2,1				15
16	1,6	1,5	1,4	0,6	2,8	2,1	1,7	1,4	2,8	2,1	1,7		2,8	2	1,6		2,6	2	1,6			16
17	1,5	1,5	0,7		2,7	2	1,6	1,4	2,7	2	1,6	1,4	2,7	2	1,6	1,4	2,5	2	1,6			17
18	1,5	0,8	0,7		2,6	2	1,6	1,4	2,6	2	1,6	1,4	2,6	1,9	1,6	1,4	2,5	1,9	1,6	1,4		18
19					2,5	1,9	1,6		2,5	1,9	1,6	1,4	2,5	1,9	1,6	1,4	2,4	1,9	1,6	1,4		19
20					2,4	1,8	1,6		2,4	1,9	1,6		2,4	1,9	1,5		2,3	1,8	1,5	1,4		20
21					2,3	1,8	1,5		2,3	1,8	1,5		2,3	1,8	1,5		2,3	1,8	1,5			21
22					2,2	1,8	1,5		2,2	1,8	1,5		2,3	1,8	1,5		2,2	1,8	1,5			22
23					2,1	1,7	1,5		2,2	1,7	1,5		2,2	1,7	1,5		2,1	1,7	1,5			23
24					2,1	1,7	1,5		2,1	1,7	1,5		2,1	1,7	1,5		2,1	1,7	1,5			24
25					2	1,7	1,5		2	1,7	1,5		2	1,7	1,5		2	1,7	1,5			25
26					1,9	1,6	1,5		2	1,6	1,5		2	1,6	1,5		1,9	1,6	1,5			26
27					1,9	1,6			1,9	1,6	1,5		1,9	1,6	1,4		1,7	1,6	1,4			27
28					1,8	1,6			1,8	1,6	1,4		1,8	1,6	1,4		1,6	1,6	1,4			28
29					1,7	1,5			1,7	1,6			1,6	1,6	1,4		1,4	1,6	1,4			29
30					1,7	1,5			1,6	1,5			1,5	1,5	1,4		1,3	1,5	1,4			30
31					1,6	1,5			1,4	1,5			1,3	1,5			1,1	1,4	1,4			31
32					1,5	1,5			1,3	1,5			1,2	1,4			1	1,2				32
33					1,4	1,5			1,2	1,4			1,1	1,3			0,9	1,1				33
34					1,3				1,1	1,2			1	1,1			0,8	1				34
35					1,2				1	1,1			0,9	1			0,7	0,9				35
36					1,1				0,9				0,8	0,9			0,6	0,8				36
37					1				0,8				0,7	0,8				0,7				37
38									0,7				0,6	0,7				0,6				38
39									0,7													39

t_301_103_03301_00_000 / 03302_00_000 / 03303_00_000 / 03304_00_000